



江苏振亚制冷空调设备有限公司
JIANGSU ZENIYA REFRIGERATION & AIR CONDITIONING EQUIPMENT CO., LTD.

地址：江苏省泰兴市张桥工业园区江平路180号
电话：0523-87657356
传真：0523-87657326
E-mail: zhenyatx@163.com
Http://www.zenya-hvac.com www.zhenyatx.com

**JIANGSU ZENIYA REFRIGERATION & AIR
CONDITIONING EQUIPMENT CO., LTD.**

Address: #180 Jiangping Road, Zhangqiao Industrial park,
Taixing City, jiangsu province
Tel: 0523-87657356
Fax: 0523-87657326
E-mail: zhenyatx@163.com
Http://www.zenya-hvac.com www.zhenyatx.com



ZMCU Marine Compressed Condensing Unit 船用压缩冷凝机组

江苏振亚制冷空调设备有限公司
JIANGSU ZENIYA REFRIGERATION AND AIR CONDITIONING EQUIPMENT CO., LTD.

ZMCU 型船用压缩冷凝机组

ZMCU Marine compressed condensing unit

船用压缩冷凝机组是为船舶空调系统直接式末端装置提供制冷剂液体的主机，具有设计新颖、操作方便、运行稳定、安全可靠、维护保养便利等特点，广泛用于各种类型客船、货船、舰艇及海上石油平台等场合。

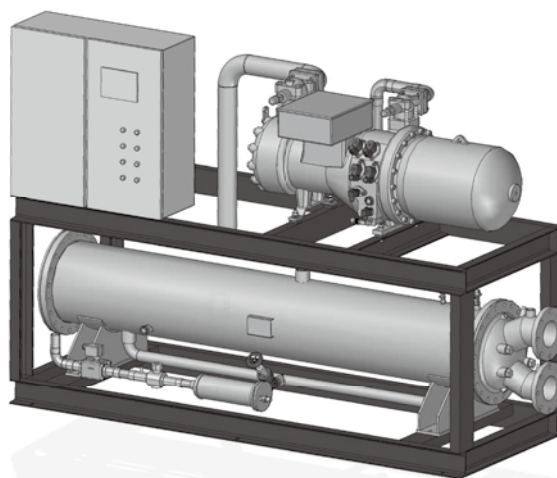
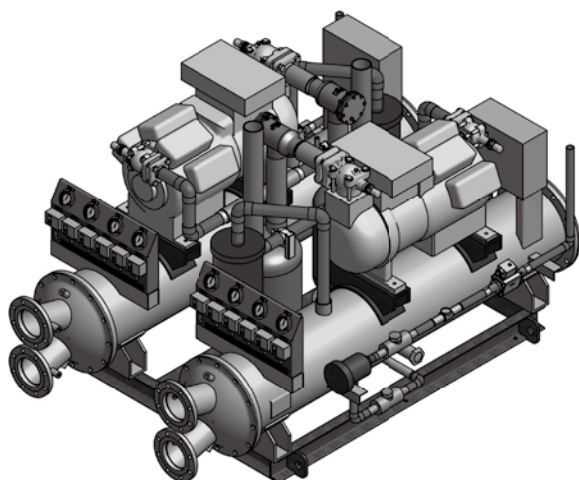
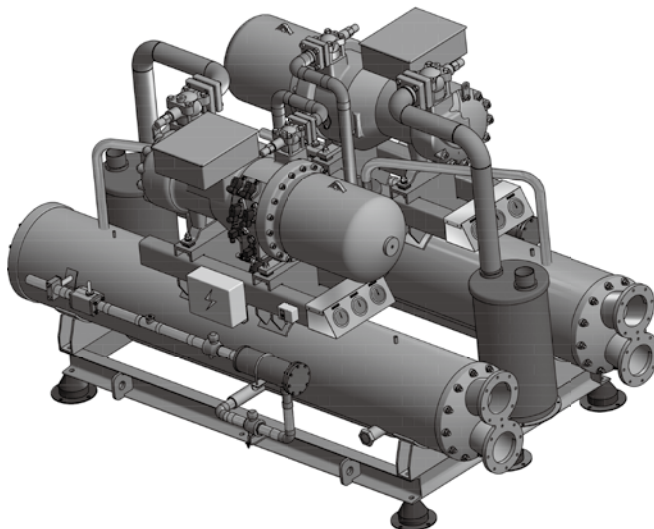
Marine compressed condensing units are to provide refrigerant liquid for air conditioning system direct end device. The units have the features of new-design, easy-operation, stable-working, safety and convenient-maintaining etc. They widely used for all kinds of passenger ship, cargo ship, oil platform etc.

● 机组概述

- ☆ 主要由压缩机、冷凝器、控制箱组成。
- ☆ 选用世界品牌制冷压缩机。
- ☆ 关键控制元器件选用进口名牌产品。
- ☆ 冷凝器采用抗腐蚀能力强的铜黄铜管可选用 B10/B30 铜镍管，并采用特殊结构，有效防止船舶摇摆产生的断流。
- ☆ 出厂前已经过压力试验、真空试验及运行试验。
- ☆ 配上适当的直接式末端装置组成完整的系统。
- ☆ 设计、制造、验收均按船级社规范等有关标准执行。
- ☆ 可根据用户需要设计制造特殊的本系列产品。

Outline of unit

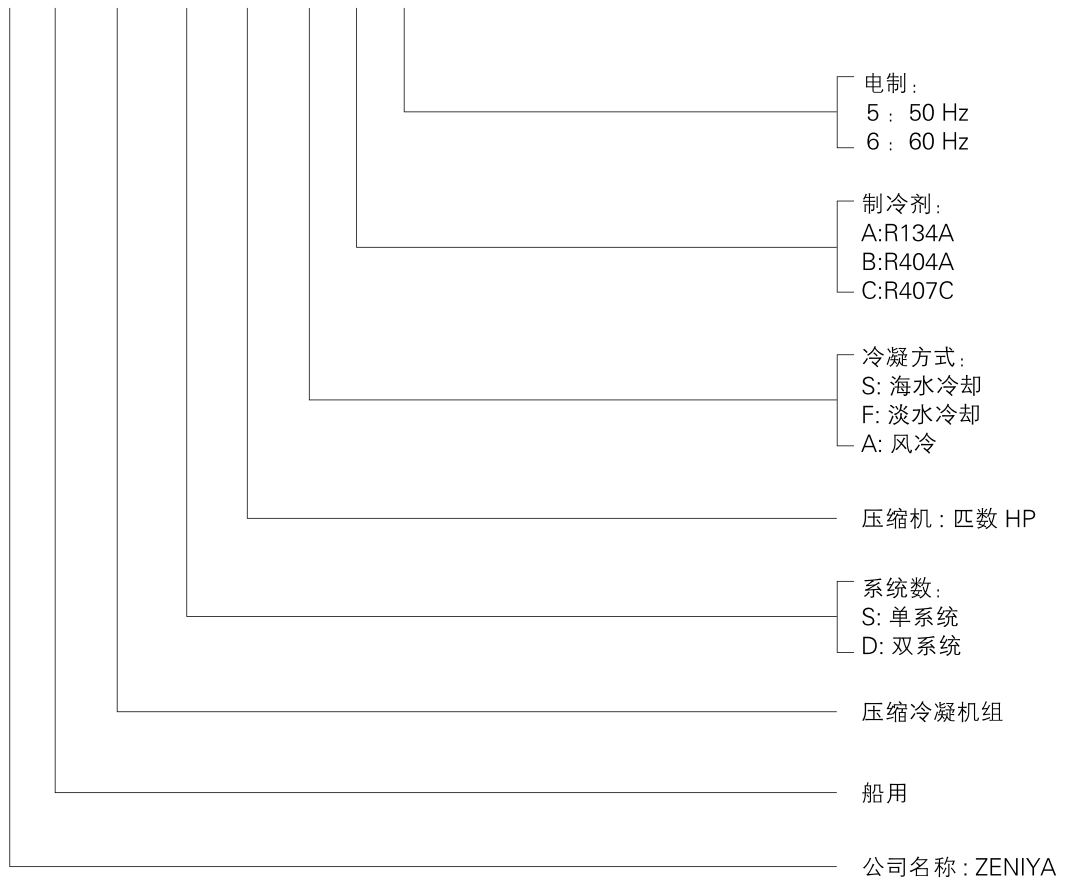
- It is mainly composed of compressor, condenser and control box etc.
- The cooling compressor is world famous brand.
- Key controlling parts are imported name brand.
- Condenser applies aluminum cooper tube、B10/B30 cooper nickel tube with high corrosion resistance and special structure, it can prevent ship from swing due to flow-stop.
- Pressure test, vacuum test and running test have been done before leaving factory.
- Match proper direct end device to form a full system.
- Its design and manufacture are according to standard requirements of ship class;
- Products in special specification can be customized.



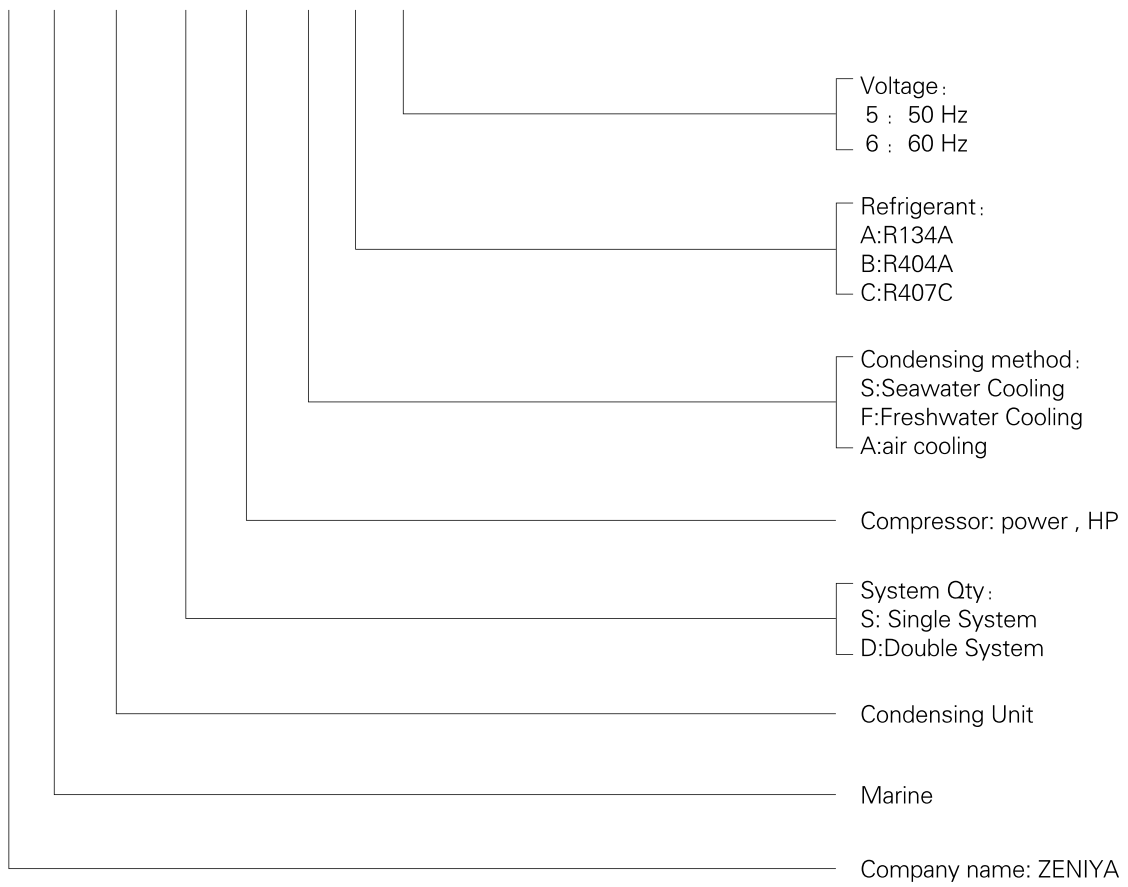
船用压缩冷凝机组型号

Marine Compressed Condensing Unit Model

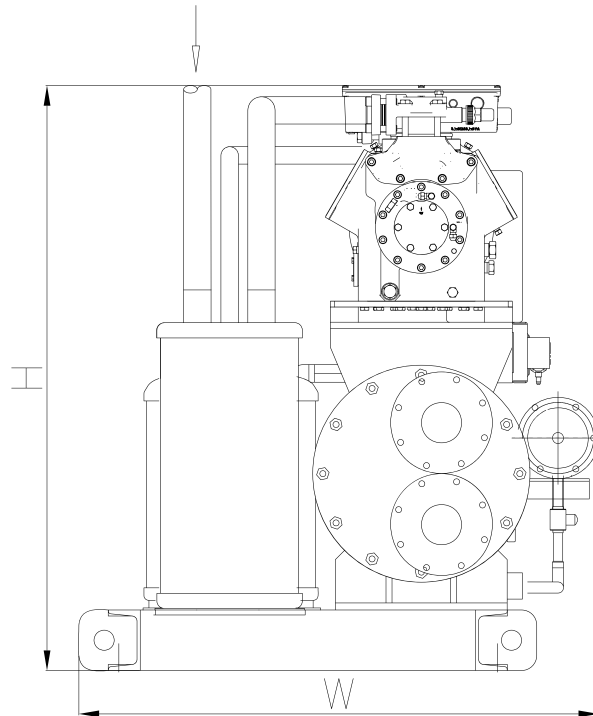
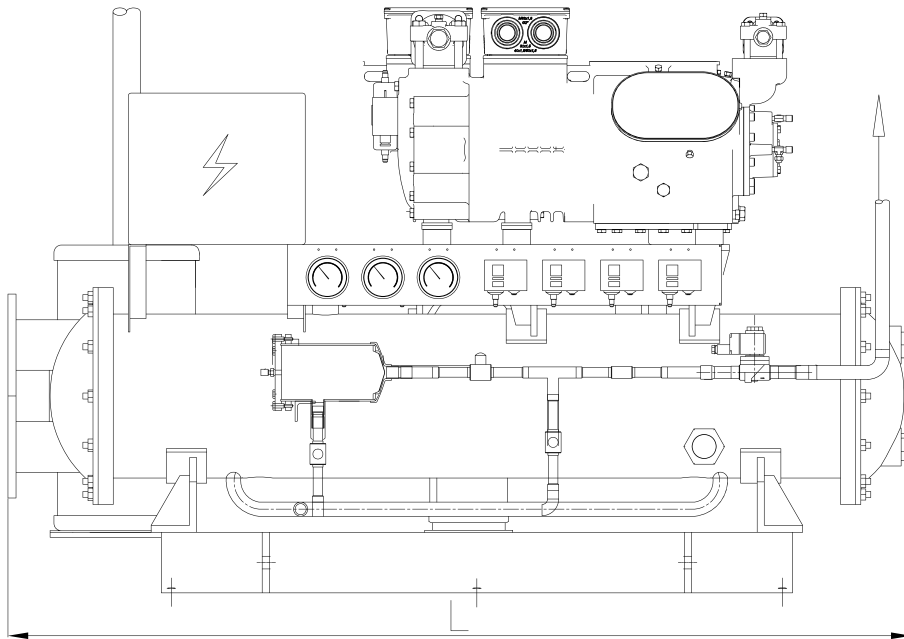
Z M CU X XXX X X X



Z M CU X XXX X X X



活塞压缩机篇单系统 Piston Compressor Single System



ZMCUS 型船用压缩冷凝机组 ZMCUS Marine Compressed Condensing Unit											
主要技术参数 : Main technical parameter:										R134A 50Hz 5°C /45°C	
机组型号 Unit model	制冷量 KW Cooling capacity	消耗功率 KW Motor power	压缩机 型式 Compressor type	冷凝器 Condenser				制冷剂管路 Refrigerant line		外形尺寸 L*W*H (mm) Dimension	重量 Kg Weight
				水流量 m ³ /h Water flow	进出口管径 (mm) Inlet and outlet diameter	型式 Type	水压损失 Water pressure loss	液管 Liquid line	气管 Gas line		
ZMCUS-9	24.3	6.42	半封 闭往 复压 缩机 Semi- hermetic recips Compressor	7	40	壳管式 Shell & Tube	≤ 50	5/8"	1 3/8"	1200*650*1400	~650
ZMCUS-14	32.9	8.56		9	40		≤ 50	5/8"	1 3/8"	1500*650*1450	~850
ZMCUS-15	37.1	9.68		10	50		≤ 50	5/8"	1 5/8"	1500*650*1450	~850
ZMCUS-18	43.8	11.56		12	50		≤ 50	5/8"	1 5/8"	1500*750*1500	~900
ZMCUS-23	49.4	13.48		14	50		≤ 50	7/8"	1 5/8"	1500*750*1500	~925
ZMCUS-28	60.3	16.86		17	65		≤ 70	7/8"	2 1/8"	1700*750*1500	~950
ZMCUS-34	73.9	20.4		21	65		≤ 70	7/8"	2 1/8"	1800*750*1500	~1100
ZMCUS-44	89.1	24.6		25	65		≤ 70	7/8"	2 1/8"	1800*800*1650	~1200

冷却水温度: 36°C进口 /40°C出口 Cooling Water Temperature: 36°C inlet/40°C outlet
 蒸发温度: 5°C / 冷凝温度: 45°C Evaporating&Condensing Temp.5°C /45°C

ZMCUS 型船用压缩冷凝机组 ZMCUS Marine Compressed Condensing Unit											
主要技术参数 : Main technical parameter:										R134A 50Hz 5°C /40°C	
机组型号 Unit model	制冷量 KW Cooling capacity	消耗功率 KW Motor power	压缩机 型式 Compressor type	冷凝器 Condenser				制冷剂管路 Refrigerant line		外形尺寸 L*W*H (mm) Dimension	重量 Kg Weight
				水流量 m ³ /h Water flow	进出口管径 (mm) Inlet and outlet diameter	型式 Type	水压损失 Water pressure loss	液管 Liquid line	气管 Gas line		
ZMCUS-9	26.3	5.98	半封 闭往 复压 缩机 Semi- hermetic recips Compressor	7	40	壳管式 Shell & Tube	≤ 50	5/8"	1 3/8"	1200*650*1400	~650
ZMCUS-14	35.6	7.99		10	50		≤ 50	5/8"	1 3/8"	1500*650*1450	~850
ZMCUS-18	47	10.74		13	50		≤ 50	5/8"	1 5/8"	1500*750*1500	~900
ZMCUS-23	53.2	12.56		15	50		≤ 50	7/8"	1 5/8"	1700*750*1500	~925
ZMCUS-28	64.4	15.69		18	65		≤ 70	7/8"	2 1/8"	1800*750*1500	~1000
ZMCUS-34	79.4	18.97		22	65		≤ 70	7/8"	2 1/8"	1800*800*1650	~1150
ZMCUS-44	95.6	22.9		27	80		≤ 80	7/8"	2 1/8"	1800*800*1650	~1200

冷却水温度: 32°C进口 /36°C出口 Cooling Water Temperature: 32°C inlet/36°C outlet
 蒸发温度: 5°C / 冷凝温度: 40°C Evaporating&Condensing Temp.5°C /40°C

ZMCUS 型船用压缩冷凝机组 ZMCUS Marine Compressed Condensing Unit

主要技术参数 : Main technical parameter:

R134A 60Hz 5°C /45°C

机组型号 Unit model	制冷量 KW Cooling capacity	消耗功率 KW Motor power	压缩机 型式 Compressor type	冷凝器 Condenser				制冷剂管路 Refrigerant line		外形尺寸 L*W*H (mm) Dimension	重量 Kg Weight
				水流量 m ³ /h Water flow	进出口管径 (mm) Inlet and outlet diameter	型式 Type	水压损失 Water pressure loss	液管 Liquid line	气管 Gas line		
ZMCUS-9	29.4	7.75	半封 闭往 复压 缩机 Semi- hermetic recips Compressor	8	40	壳管式 Shell & Tube	≤ 50	5/8"	1 3/8"	1500*650*1450	~750
ZMCUS-14	39.7	10.34		11	50		≤ 50	5/8"	1 3/8"	1500*650*1450	~875
ZMCUS-15	44.8	11.69		13	50		≤ 50	5/8"	1 5/8"	1500*750*1500	~900
ZMCUS-18	52.8	13.96		15	50		≤ 50	7/8"	1 5/8"	1500*750*1500	~925
ZMCUS-23	59.7	16.27		17	65		≤ 70	7/8"	2 1/8"	1700*750*1500	~950
ZMCUS-28	72.7	20.3		20	65		≤ 70	7/8"	2 1/8"	1800*750*1500	~1100
ZMCUS-34	89.2	24.6		25	65		≤ 70	7/8"	2 1/8"	1800*800*1650	~1200
ZMCUS-44	107.5	29.7		30	80		≤ 80	1 1/8"	2 5/8"	1800*800*1650	~1350

冷却水温度: 36°C进口 /40°C出口 Cooling Water Temperature: 36°C inlet/40°C outlet
 蒸发温度: 5°C / 冷凝温度: 45°C Evaporating&Condensing Temp.5°C /45°C

ZMCUS 型船用压缩冷凝机组 ZMCUS Marine Compressed Condensing Unit

主要技术参数 : Main technical parameter:

R134A 60Hz 5°C /40°C

机组型号 Unit model	制冷量 KW Cooling capacity	消耗功率 KW Motor power	压缩机 型式 Compressor type	冷凝器 Condenser				制冷剂管路 Refrigerant line		外形尺寸 L*W*H (mm) Dimension	重量 Kg Weight
				水流量 m ³ /h Water flow	进出口管径 (mm) Inlet and outlet diameter	型式 Type	水压损失 Water pressure loss	液管 Liquid line	气管 Gas line		
ZMCUS-9	31.8	7.22	半封 闭往 复压 缩机 Semi- hermetic recips Compressor	9	40	壳管式 Shell & Tube	≤ 50	5/8"	1 3/8"	1500*650*1450	~750
ZMCUS-14	43	9.64		12	50		≤ 50	5/8"	1 3/8"	1500*750*1500	~900
ZMCUS-15	48.1	10.84		13	50		≤ 50	5/8"	1 5/8"	1500*750*1500	~900
ZMCUS-18	56.7	12.96		16	65		≤ 50	7/8"	1 5/8"	1700*750*1500	~950
ZMCUS-23	64.3	15.16		18	65		≤ 70	7/8"	2 1/8"	1800*750*1500	~1000
ZMCUS-28	77.7	18.93		22	65		≤ 70	7/8"	2 1/8"	1800*800*1650	~1100
ZMCUS-34	95.9	22.9		27	80		≤ 80	7/8"	2 1/8"	1800*800*1650	~1200
ZMCUS-44	115.3	27.7		32	80		≤ 80	1 1/8"	2 5/8"	1800*800*1700	~1400

冷却水温度: 32°C进口 /36°C出口 Cooling Water Temperature: 32°C inlet/36°C outlet
 蒸发温度: 5°C / 冷凝温度: 40°C Evaporating&Condensing Temp.5°C /40°C

ZMCUS 型船用压缩冷凝机组 ZMCUS Marine Compressed Condensing Unit

主要技术参数 : Main technical parameter:

R407C 50Hz 5°C /46°C

机组型号 Unit model	制冷量 KW Cooling capacity	消耗功率 KW Motor power	压缩机 型式 Compressor type	冷凝器 Condenser				制冷剂管路 Refrigerant line		外形尺寸 L*W*H mm Dimension	重量 Kg Weight
				水流量 m ³ /h Water flow	进出口管径 mm Inlet and outlet diameter	型式 Type	水压损失 Water pressure loss	液管 Liquid line	气管 Gas line		
ZMCUS-9	27.1	8.05	半封 闭往 复压 缩机 Semi- hermetic recips Compressor	8	40	壳管式 Shell & Tube	≤ 50	5/8"	1 1/8"	1200*650*1400	~750
ZMCUS-15	39.4	10.9		11	50		≤ 50	5/8"	1 3/8"	1500*650*1450	~875
ZMCUS-20	46.4	12.76		13	50		≤ 50	5/8"	1 5/8"	1500*750*1500	~900
ZMCUS-22	52.2	14.71		15	50		≤ 50	7/8"	1 5/8"	1700*750*1500	~925
ZMCUS-25	61.5	17.37		18	65		≤ 70	7/8"	1 5/8"	1700*750*1500	~1000
ZMCUS-30	72.3	20.3		21	65		≤ 70	7/8"	1 5/8"	1800*750*1500	~1050
ZMCUS-35	85	24.2		24	65		≤ 70	7/8"	2 1/8"	1800*800*1650	~1150
ZMCUS-40	104.9	30.4		30	80		≤ 80	1 1/8"	2 1/8"	1800*800*1650	~1300
ZMCUS-50	123.4	36		35	80		≤ 80	1 1/8"	2 1/8"	1800*800*1700	~1450

冷却水温度: 36°C进口 /40°C出口 Cooling Water Temperature: 36°C inlet/40°C outlet
 蒸发温度: 5°C / 冷凝温度: 46°C Evaporating&Condensing Temp.5°C /46°C

ZMCUS 型船用压缩冷凝机组 ZMCUS Marine Compressed Condensing Unit

主要技术参数 : Main technical parameter:

R407C 50Hz 5°C /42°C

机组型号 Unit model	制冷量 KW Cooling capacity	消耗功率 KW Motor power	压缩机 型式 Compressor type	冷凝器 Condenser				制冷剂管路 Refrigerant line		外形尺寸 L*W*H (mm) Dimension	重量 Kg Weight
				水流量 m ³ /h Water flow	进出口管径 (mm) Inlet and outlet diameter	型式 Type	水压损失 Water pressure loss	液管 Liquid line	气管 Gas line		
ZMCUS-7	23.6	6.13	半封 闭往 复压 缩机 Semi- hermetic recips Compressor	7	40	壳管式 Shell & Tube	≤ 50	5/8"	1 1/8"	1200*650*1400	~650
ZMCUS-12	36.5	9		10	50		≤ 50	5/8"	1 3/8"	1500*650*1450	~850
ZMCUS-15	42	10.31		12	50		≤ 50	5/8"	1 3/8"	1500*750*1500	~875
ZMCUS-20	49.4	12.06		14	50		≤ 50	5/8"	1 5/8"	1500*750*1500	~925
ZMCUS-22	55.5	13.93		16	65		≤ 50	7/8"	1 5/8"	1700*750*1500	~950
ZMCUS-25	65.4	16.42		19	65		≤ 70	7/8"	1 5/8"	1800*750*1500	~1000
ZMCUS-30	76.6	19.12		22	65		≤ 70	7/8"	1 5/8"	1800*800*1650	~1100
ZMCUS-35	90.3	22.8		26	80		≤ 70	7/8"	2 1/8"	1800*800*1650	~1200
ZMCUS-40	111.1	28.5		32	80		≤ 80	1 1/8"	2 1/8"	1800*800*1700	~1350
ZMCUS-50	130.9	33.9	37	80	≤ 80	1 1/8"	2 1/8"	1900*850*1750	~1550		

冷却水温度: 32°C进口 /36°C出口 Cooling Water Temperature: 32°C inlet/36°C outlet
 蒸发温度: 5°C / 冷凝温度: 42°C Evaporating&Condensing Temp.5°C /42°C

ZMCUS 型船用压缩冷凝机组 ZMCUS Marine Compressed Condensing Unit

主要技术参数 : Main technical parameter:

R407C 60Hz 5°C /46°C

机组型号 Unit model	制冷量 KW Cooling capacity	消耗功率 KW Motor power	压缩机 型式 Compressor type	冷凝器 Condenser				制冷剂管路 Refrigerant line		外形尺寸 L*W*H (mm) Dimension	重量 Kg Weight
				水流量 m ³ /h Water flow	进出口管径 (mm) Inlet and outlet diameter	型式 Type	水压损失 Water pressure loss	液管 Liquid line	气管 Gas line		
ZMCUS-7	26.6	7.81	半封 闭往 复压 缩机 Semi- hermetic recips Compressor	8	40	壳管式 Shell & Tube	≤ 50	5/8"	1 1/8"	1200*650*1400	~650
ZMCUS-10	34.3	9.41		10	50		≤ 50	5/8"	1 3/8"	1500*650*1450	~850
ZMCUS-15	47.5	13.15		14	50		≤ 50	5/8"	1 3/8"	1500*750*1500	~900
ZMCUS-20	56	15.41		16	65		≤ 50	7/8"	1 5/8"	1700*750*1500	~950
ZMCUS-22	62.9	17.76		18	65		≤ 70	7/8"	1 5/8"	1700*750*1500	~1000
ZMCUS-25	74.3	21		21	65		≤ 70	7/8"	1 5/8"	1800*750*1500	~1100
ZMCUS-30	87.2	24.5		25	65		≤ 70	7/8"	2 1/8"	1800*800*1650	~1200
ZMCUS-35	102.6	29.2		29	80		≤ 80	1 1/8"	2 1/8"	1800*800*1650	~1300
ZMCUS-40	126.6	36.7		36	80		≤ 80	1 1/8"	2 1/8"	1900*850*1750	~1500
ZMCUS-50	148.9	43.4		42	100		≤ 80	1 1/8"	2 5/8"	2000*1000*1750	~1800

冷却水温度: 36°C进口 /40°C出口 Cooling Water Temperature: 36°C inlet/40°C outlet
 蒸发温度: 5°C / 冷凝温度: 46°C Evaporating&Condensing Temp.5°C /46°C

ZMCUS 型船用压缩冷凝机组 ZMCUS Marine Compressed Condensing Unit

主要技术参数 : Main technical parameter:

R407C 60Hz 5°C /42°C

机组型号 Unit model	制冷量 KW Cooling capacity	消耗功率 KW Motor power	压缩机 型式 Compressor type	冷凝器 Condenser				制冷剂管路 Refrigerant line		外形尺寸 L*W*H (mm) Dimension	重量 Kg Weight
				水流量 m ³ /h Water flow	进出口管径 (mm) Inlet and outlet diameter	型式 Type	水压损失 Water pressure loss	液管 Liquid line	气管 Gas line		
ZMCUS-6	23.9	6.27	半封 闭往 复压 缩机 Semi- hermetic recips Compressor	7	40	壳管式 Shell & Tube	≤ 50	5/8"	1 1/8"	1200*650*1400	~650
ZMCUS-9	34.9	9.17		10	50		≤ 50	5/8"	1 1/8"	1500*650*1450	~850
ZMCUS-12	44.1	10.87		13	50		≤ 50	5/8"	1 3/8"	1500*750*1500	~900
ZMCUS-15	50.7	12.44		14	50		≤ 50	5/8"	1 3/8"	1500*750*1500	~925
ZMCUS-20	59.6	14.55		17	65		≤ 70	7/8"	1 5/8"	1700*750*1500	~950
ZMCUS-22	67	16.82		19	65		≤ 70	7/8"	1 5/8"	1800*750*1500	~1050
ZMCUS-25	78.9	19.82		23	65		≤ 70	7/8"	2 1/8"	1800*800*1650	~1100
ZMCUS-30	92.4	23.1		26	80		≤ 70	7/8"	2 1/8"	1800*800*1650	~1200
ZMCUS-35	108.9	27.5		31	80		≤ 80	7/8"	2 1/8"	1800*800*1650	~1350
ZMCUS-40	134.1	34.4		38	80		≤ 80	1 1/8"	2 1/8"	1900*850*1750	~1550
ZMCUS-50	158	40.9	45	100	≤ 80	1 1/8"	2 5/8"	2000*1000*1750	~1850		

冷却水温度: 32°C进口 /36°C出口 Cooling Water Temperature: 32°C inlet/36°C outlet
 蒸发温度: 5°C / 冷凝温度: 42°C Evaporating&Condensing Temp.5°C /42°C

ZMCUS 型船用压缩冷凝机组 ZMCUS Marine Compressed Condensing Unit

主要技术参数 : Main technical parameter:

R404A 50Hz 5°C /45°C

机组型号 Unit model	制冷量 KW Cooling capacity	消耗功率 KW Motor power	压缩机 型式 Compressor type	冷凝器 Condenser				制冷剂管路 Refrigerant line		外形尺寸 L*W*H (mm) Dimension	重量 Kg Weight
				水流量 m ³ /h Water flow	进出口管径 (mm) Inlet and outlet diameter	型式 Type	水压损失 Water pressure loss	液管 Liquid line	气管 Gas line		
ZMCUS-7	24	7.34	半封 闭往 复压 缩机 Semi- hermetic recips Compressor	6	32	壳管式 Shell & Tube	≤ 50	5/8"	1 1/8"	1200*650*1400	~650
ZMCUS-10	30.9	9.16		7	40		≤ 50	5/8"	1 1/8"	1500*650*1450	~750
ZMCUS-12	37.3	11.23		9	40		≤ 50	7/8"	1 3/8"	1500*650*1450	~850
ZMCUS-15	42.9	12.83		10	50		≤ 50	7/8"	1 3/8"	1500*750*1500	~900
ZMCUS-20	50.8	15.16		12	50		≤ 50	7/8"	1 5/8"	1500*750*1500	~925
ZMCUS-22	56.3	16.91		14	50		≤ 50	7/8"	1 5/8"	1700*750*1500	~950
ZMCUS-25	65.9	19.98		16	65		≤ 50	1 1/8"	1 5/8"	1800*750*1500	~1000
ZMCUS-30	75.4	23.1		18	65		≤ 70	1 1/8"	1 5/8"	1800*750*1500	~1100
ZMCUS-35	89.1	28.6		22	65		≤ 70	1 1/8"	2 1/8"	1800*800*1650	~1200
ZMCUS-40	109.1	34.1		26	80		≤ 70	1 1/8"	2 1/8"	1800*800*1650	~1350
ZMCUS-50	132.4	42.3		32	80		≤ 80	1 3/8"	2 1/8"	1900*850*1750	~1550

冷却水温度: 36°C进口 /41°C出口 Cooling Water Temperature: 36°C inlet/41°C outlet
 蒸发温度: 5°C / 冷凝温度: 45°C Evaporating&Condensing Temp.5°C /45°C

ZMCUS 型船用压缩冷凝机组 ZMCUS Marine Compressed Condensing Unit

主要技术参数 : Main technical parameter:

R404A 50Hz 5°C /40°C

机组型号 Unit model	制冷量 KW Cooling capacity	消耗功率 KW Motor power	压缩机 型式 Compressor type	冷凝器 Condenser				制冷剂管路 Refrigerant line		外形尺寸 L*W*H (mm) Dimension	重量 Kg Weight
				水流量 m ³ /h Water flow	进出口管径 (mm) Inlet and outlet diameter	型式 Type	水压损失 Water pressure loss	液管 Liquid line	气管 Gas line		
ZMCUS-7	26.4	6.81	半封 闭往 复压 缩机 Semi- hermetic recips Compressor	6	32	壳管式 Shell & Tube	≤ 50	5/8"	1 1/8"	1200*650*1400	~750
ZMCUS-10	34.1	8.53		8	40		≤ 50	7/8"	1 1/8"	1500*650*1450	~850
ZMCUS-12	41.1	10.42		10	50		≤ 50	7/8"	1 3/8"	1500*750*1500	~875
ZMCUS-15	47.4	11.95		11	50		≤ 50	7/8"	1 3/8"	1500*750*1500	~900
ZMCUS-20	56	14.06		14	50		≤ 50	7/8"	1 5/8"	1700*750*1500	~950
ZMCUS-22	61.9	15.71		15	50		≤ 50	7/8"	1 5/8"	1700*750*1500	~1000
ZMCUS-25	72.4	18.63		17	65		≤ 70	1 1/8"	1 5/8"	1800*750*1500	~1050
ZMCUS-30	83	21.6		20	65		≤ 70	1 1/8"	1 5/8"	1800*800*1650	~1150
ZMCUS-35	98.2	26.6		24	65		≤ 70	1 1/8"	2 1/8"	1800*800*1650	~1250
ZMCUS-40	120.2	31.8		29	80		≤ 80	1 1/8"	2 1/8"	1800*800*1700	~1450
ZMCUS-50	146.1	39.6		35	80		≤ 80	1 3/8"	2 1/8"	1900*850*1750	~1700

冷却水温度: 32°C进口 /37°C出口 Cooling Water Temperature: 32°C inlet/37°C outlet
 蒸发温度: 5°C / 冷凝温度: 40°C Evaporating&Condensing Temp.5°C /40°C

ZMCUS 型船用压缩冷凝机组 ZMCUS Marine Compressed Condensing Unit

主要技术参数 : Main technical parameter:

R404A 60Hz 5°C /45°C

机组型号 Unit model	制冷量 KW Cooling capacity	消耗功率 KW Motor power	压缩机 型式 Compressor type	冷凝器 Condenser				制冷剂管路 Refrigerant line		外形尺寸 L*W*H (mm) Dimension	重量 Kg Weight
				水流量 m ³ /h Water flow	进出口管径 (mm) Inlet and outlet diameter	型式 Type	水压损失 Water pressure loss	液管 Liquid line	气管 Gas line		
ZMCUS-6	24	7.44	半封 闭往 复压 缩机 Semi- hermetic recips Compressor	6	32	壳管式 Shell & Tube	≤ 50	5/8"	1 1/8"	1200*650*1400	~650
ZMCUS-9	35.3	10.99		9	40		≤ 50	7/8"	1 3/8"	1500*650*1450	~850
ZMCUS-12	45	13.55		11	50		≤ 50	7/8"	1 3/8"	1500*750*1500	~900
ZMCUS-15	51.7	15.49		13	50		≤ 50	7/8"	1 3/8"	1700*750*1500	~925
ZMCUS-20	61.3	18.29		15	50		≤ 50	1 1/8"	1 5/8"	1700*750*1500	~1000
ZMCUS-22	68	20.4		16	65		≤ 50	1 1/8"	1 5/8"	1800*750*1500	~1050
ZMCUS-25	79.5	24.1		19	65		≤ 70	1 1/8"	1 5/8"	1800*800*1650	~1150
ZMCUS-30	90.9	27.9		22	65		≤ 70	1 1/8"	2 1/8"	1800*800*1650	~1200
ZMCUS-35	116.7	35.4		28	80		≤ 80	1 3/8"	2 1/8"	1800*800*1700	~1400
ZMCUS-40	131.7	41.1		32	80		≤ 80	1 3/8"	2 5/8"	1900*850*1750	~1550
ZMCUS-50	159.9	51		39	100		≤ 80	1 3/8"	2 5/8"	2000*1000*1750	~1850

冷却水温度: 36°C进口 /41°C出口 Cooling Water Temperature: 36°C inlet/41°C outlet
 蒸发温度: 5°C / 冷凝温度: 45°C Evaporating&Condensing Temp.5°C /45°C

ZMCUS 型船用压缩冷凝机组 ZMCUS Marine Compressed Condensing Unit

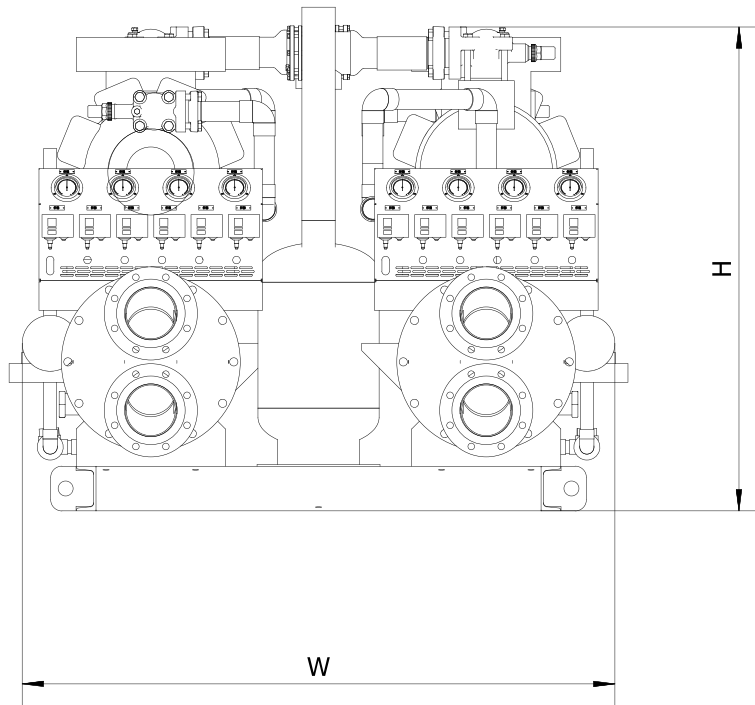
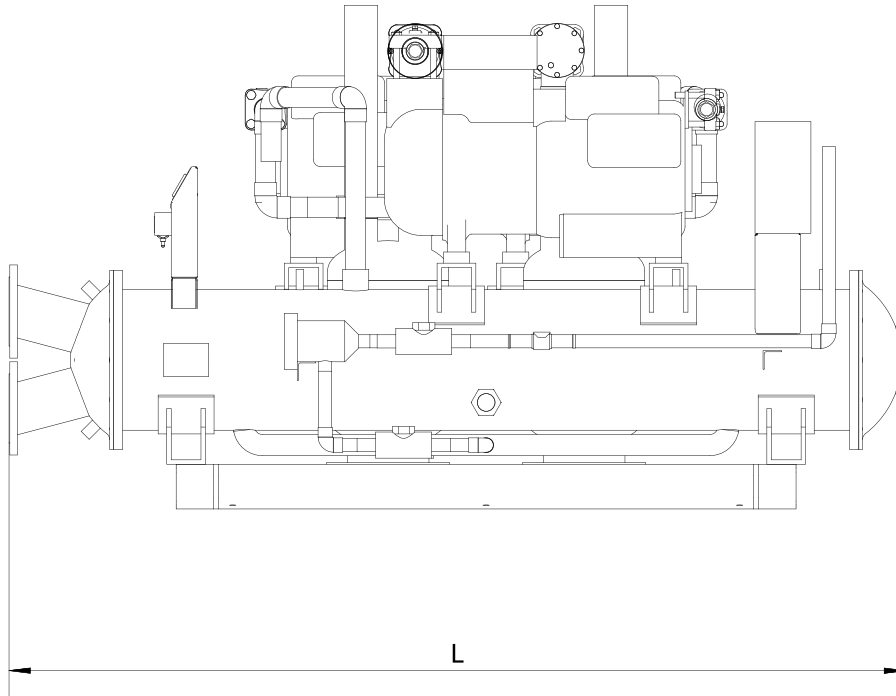
主要技术参数 : Main technical parameter:

R404A 60Hz 5°C /40°C

机组型号 Unit model	制冷量 KW Cooling capacity	消耗功率 KW Motor power	压缩机 型式 Compressor type	冷凝器 Condenser				制冷剂管路 Refrigerant line		外形尺寸 L*W*H (mm) Dimension	重量 Kg Weight
				水流量 m ³ /h Water flow	进出口管径 (mm) Inlet and outlet diameter	型式 Type	水压损失 Water pressure loss	液管 Liquid line	气管 Gas line		
ZMCUS-6	26.6	6.91	半封 闭往 复压 缩机 Semi- hermetic recips Compressor	6	32	壳管式 Shell & Tube	≤ 50	5/8"	1 1/8"	1200*650*1400	~750
ZMCUS-9	38.7	10.17		9	40		≤ 50	7/8"	1 3/8"	1500*650*1450	~875
ZMCUS-12	49.6	12.58		12	50		≤ 50	7/8"	1 3/8"	1500*750*1500	~925
ZMCUS-15	57.2	14.42		14	50		≤ 50	7/8"	1 3/8"	1700*750*1500	~950
ZMCUS-20	67.6	16.97		16	65		≤ 50	1 1/8"	1 5/8"	1800*750*1500	~1050
ZMCUS-22	74.7	18.96		18	65		≤ 70	1 1/8"	1 5/8"	1800*750*1500	~1100
ZMCUS-25	87.4	22.5		21	65		≤ 70	1 1/8"	1 5/8"	1800*800*1650	~1150
ZMCUS-30	100.1	26.1		24	65		≤ 70	1 1/8"	2 1/8"	1800*800*1650	~1250
ZMCUS-35	128.1	33		31	80		≤ 80	1 3/8"	2 1/8"	1900*850*1750	~1500
ZMCUS-40	145	38.4		35	80		≤ 80	1 3/8"	2 1/8"	1900*850*1750	~1700
ZMCUS-50	176.3	47.7		42	100		≤ 80	1 3/8"	2 5/8"	2000*1000*1800	~1900

冷却水温度: 32°C进口 /37°C出口 Cooling Water Temperature: 32°C inlet/37°C outlet
 蒸发温度: 5°C / 冷凝温度: 40°C Evaporating&Condensing Temp.5°C /40°C

活塞压缩机篇双系统 Piston Compressor Double System



ZMCUD 型船用压缩冷凝机组 ZMCUD Marine Compressed Condensing Unit											
主要技术参数 : Main technical parameter:										R134A 50Hz 5°C /45°C	
机组型号 Unit model	制冷量 KW Cooling capacity	消耗功率 KW Motor power	压缩机 型式 Compressor type	冷凝器 Condenser				制冷剂管路 Refrigerant line		外形尺寸 L*W*H (mm) Dimension	重量 Kg Weight
				水流量 m ³ /h Water flow	进出口管径 (mm) Inlet and outlet diameter	型式 Type	水压损失 Water pressure loss	液管 Liquid line	气管 Gas line		
ZMCUD-18	48.6	12.84	半封 闭往 复压 缩机 Semi- hermetic recips Compressor	14	50	壳管式 Shell & Tube	≤ 50	2 × 5/8" "	2 × 1 3/8" "	1200*1300*1400	~925
ZMCUD-28	65.8	17.12		18	65		≤ 70	2 × 5/8" "	2 × 1 5/8" "	1500*1300*1450	~1000
ZMCUD-30	74.2	19.36		20	65		≤ 70	2 × 5/8" "	2 × 1 5/8" "	1500*1300*1450	~1100
ZMCUD-36	87.6	23.12		24	65		≤ 70	2 × 5/8" "	2 × 1 5/8" "	1500*1400*1500	~1200
ZMCUD-46	98.8	26.96		28	80		≤ 80	2 × 7/8" "	2 × 1 5/8" "	1500*1400*1500	~1250
ZMCUD-50	109.8	29.3		30	80		≤ 80	2 × 7/8" "	2 × 2 1/8" "	1500*1400*1500	~1350
ZMCUD-56	129.4	34.68		36	80		≤ 80	2 × 7/8" "	2 × 2 1/8" "	1700*1500*1500	~1500
ZMCUD-68	147.8	40.8		42	100		≤ 80	2 × 7/8" "	2 × 2 1/8" "	1800*1500*1500	~1700
ZMCUD-88	178.2	49.2		50	100		≤ 80	2 × 7/8" "	2 × 2 1/8" "	1800*1600*1650	~1950

冷却水温度: 36°C进口 /40°C出口 Cooling Water Temperature: 36°C inlet/40°C outlet
 蒸发温度: 5°C / 冷凝温度: 45°C Evaporating&Condensing Temp.5°C /45°C

ZMCUD 型船用压缩冷凝机组 ZMCUD Marine Compressed Condensing Unit											
主要技术参数 : Main technical parameter:										R134A 50Hz 5°C /40°C	
机组型号 Unit model	制冷量 KW Cooling capacity	消耗功率 KW Motor power	压缩机 型式 Compressor type	冷凝器 Condenser				制冷剂管路 Refrigerant line		外形尺寸 L*W*H (mm) Dimension	重量 Kg Weight
				水流量 m ³ /h Water flow	进出口管径 (mm) Inlet and outlet diameter	型式 Type	水压损失 Water pressure loss	液管 Liquid line	气管 Gas line		
ZMCUD-18	52.6	11.96	半封 闭往 复压 缩机 Semi- hermetic recips Compressor	14	50	壳管式 Shell & Tube	≤ 50	2 × 5/8" "	2 × 1 3/8" "	1200*1300*1400	~650
ZMCUD-24	60.6	13.5		16	65		≤ 50	2 × 5/8" "	2 × 1 3/8" "	1200*1300*1400	~850
ZMCUD-28	71.2	15.98		20	65		≤ 70	2 × 5/8" "	2 × 1 3/8" "	1500*1300*1450	~875
ZMCUD-30	79.6	17.96		22	65		≤ 70	2 × 5/8" "	2 × 1 5/8" "	1500*1300*1450	~925
ZMCUD-36	94	21.48		26	80		≤ 70	2 × 5/8" "	2 × 1 5/8" "	1500*1400*1500	~950
ZMCUD-46	106.4	25.12		30	80		≤ 80	2 × 7/8" "	2 × 1 5/8" "	1700*1500*1500	~1000
ZMCUD-50	118.2	27.28		32	80		≤ 80	2 × 7/8" "	2 × 2 1/8" "	1700*1500*1500	~1100
ZMCUD-56	139	32.16		38	80		≤ 80	2 × 7/8" "	2 × 2 1/8" "	1800*1600*1650	~1200
ZMCUD-68	158.8	37.94		44	100		≤ 80	2 × 7/8" "	2 × 2 1/8" "	1800*1600*1650	~1350
ZMCUD-88	191.2	45.8	54	100	≤ 80	2 × 7/8" "	2 × 2 1/8" "	1800*1600*1650	~1550		

冷却水温度: 32°C进口 /36°C出口 Cooling Water Temperature: 32°C inlet/36°C outlet
 蒸发温度: 5°C / 冷凝温度: 40°C Evaporating&Condensing Temp.5°C /40°C

ZMCUD 型船用压缩冷凝机组 ZMCUD Marine Compressed Condensing Unit											
主要技术参数 : Main technical parameter:										R134A 60Hz 5°C /45°C	
机组型号 Unit model	制冷量 KW Cooling capacity	消耗功率 KW Motor power	压缩机 型式 Compressor type	冷凝器 Condenser				制冷剂管路 Refrigerant line		外形尺寸 L*W*H (mm) Dimension	重量 Kg Weight
				水流量 m ³ /h Water flow	进出口管径 (mm) Inlet and outlet diameter	型式 Type	水压损失 Water pressure loss	液管 Liquid line	气管 Gas line		
ZMCUD-18	58.8	15.5	半封 闭往 复压 缩机 Semi- hermetic recips Compressor	16	65	壳管式 Shell & Tube	≤ 50	2 × 5/8 "	2 × 1 3/8 "	1500*1300*1450	~950
ZMCUD-24	67.4	17.42		18	65		≤ 70	2 × 5/8 "	2 × 1 3/8 "	1500*1300*1450	~1050
ZMCUD-28	79.4	20.68		22	65		≤ 70	2 × 5/8 "	2 × 1 5/8 "	1500*1300*1450	~1150
ZMCUD-30	89.6	23.38		26	80		≤ 70	2 × 5/8 "	2 × 1 5/8 "	1500*1400*1500	~1200
ZMCUD-36	105.6	27.92		30	80		≤ 80	2 × 7/8 "	2 × 1 5/8 "	1500*1400*1500	~1300
ZMCUD-46	119.4	32.54		34	80		≤ 80	2 × 7/8 "	2 × 2 1/8 "	1700*1500*1500	~1450
ZMCUD-50	132.6	35.38		36	80		≤ 80	2 × 7/8 "	2 × 7/8 "	1700*1500*1500	~1550
ZMCUD-56	156.2	41.8		44	100		≤ 80	2 × 7/8 "	2 × 2 1/8 "	1800*1600*1650	~1800
ZMCUD-68	178.4	49.2		50	100		≤ 80	2 × 7/8 "	2 × 2 1/8 "	1800*1600*1650	~1950
ZMCUD-88	215	59.4		60	125		≤ 80	2 × 1 1/8 "	2 × 2 5/8 "	1800*1600*1650	~2150

冷却水温度: 36°C进口 /40°C出口 Cooling Water Temperature: 36°C inlet/40°C outlet
 蒸发温度: 5°C / 冷凝温度: 45°C Evaporating&Condensing Temp.5°C /45°C

ZMCUD 型船用压缩冷凝机组 ZMCUD Marine Compressed Condensing Unit											
主要技术参数 : Main technical parameter:										R134A 60Hz 5°C /40°C	
机组型号 Unit model	制冷量 KW Cooling capacity	消耗功率 KW Motor power	压缩机 型式 Compressor type	冷凝器 Condenser				制冷剂管路 Refrigerant line		外形尺寸 L*W*H (mm) Dimension	重量 Kg Weight
				水流量 m ³ /h Water flow	进出口管径 (mm) Inlet and outlet diameter	型式 Type	水压损失 Water pressure loss	液管 Liquid line	气管 Gas line		
ZMCUD-18	63.6	14.44	半封 闭往 复压 缩机 Semi- hermetic recips Compressor	18	65	壳管式 Shell & Tube	≤ 70	2 × 5/8 "	2 × 1 3/8 "	1500*1300*1450	~1000
ZMCUD-24	73.2	16.3		20	65		≤ 70	2 × 5/8 "	2 × 1 3/8 "	1500*1300*1450	~1100
ZMCUD-28	86	19.28		24	65		≤ 70	2 × 5/8 "	2 × 1 5/8 "	1500*1400*1500	~1150
ZMCUD-30	96.2	21.68		26	80		≤ 70	2 × 5/8 "	2 × 1 5/8 "	1500*1400*1500	~1250
ZMCUD-36	113.4	25.92		32	80		≤ 80	2 × 7/8 "	2 × 1 5/8 "	1700*1500*1500	~1400
ZMCUD-46	128.6	30.32		36	80		≤ 80	2 × 7/8 "	2 × 2 1/8 "	1800*1500*1650	~1500
ZMCUD-50	142.6	32.92		40	100		≤ 80	2 × 7/8 "	2 × 2 1/8 "	1800*1500*1650	~1650
ZMCUD-56	167.6	38.8		46	100		≤ 80	2 × 7/8 "	2 × 2 1/8 "	1800*1500*1650	~1850
ZMCUD-68	191.8	45.8		54	100		≤ 80	2 × 7/8 "	2 × 2 1/8 "	1800*1500*1650	~2050
ZMCUD-88	230.6	55.4		64	125		≤ 80	2 × 1 1/8 "	2 × 2 5/8 "	1800*1500*1650	~2150

冷却水温度: 32°C进口 /36°C出口 Cooling Water Temperature: 32°C inlet/36°C outlet
 蒸发温度: 5°C / 冷凝温度: 40°C Evaporating&Condensing Temp.5°C /40°C

ZMCUD 型船用压缩冷凝机组 ZMCUD Marine Compressed Condensing Unit

主要技术参数 : Main technical parameter:

R404A 50Hz 5°C /45°C

机组型号 Unit model	制冷量 KW Cooling capacity	消耗功率 KW Motor power	压缩机 型式 Compressor type	冷凝器 Condenser				制冷剂管路 Refrigerant line		外形尺寸 L*W*H (mm) Dimension	重量 Kg Weight
				水流量 m ³ /h Water flow	进出口管径 (mm) Inlet and outlet diameter	型式 Type	水压损失 Water pressure loss	液管 Liquid line	气管 Gas line		
ZMCUD-14	48	14.68	半封 闭往 复压 缩机 Semi- hermetic recips Compressor	12	50	壳管式 Shell & Tube	≤ 50	2 × 5/8"	2 × 1 1/8"	1200*1300*1400	~900
ZMCUD-20	61.8	18.32		14	50		≤ 50	2 × 5/8"	2 × 1 1/8"	1500*1300*1450	~1000
ZMCUD-24	74.6	22.46		18	65		≤ 70	2 × 7/8"	2 × 1 3/8"	1500*1300*1450	~1100
ZMCUD-30	85.8	25.66		20	65		≤ 70	2 × 7/8"	2 × 1 3/8"	1500*1400*1500	~1150
ZMCUD-40	101.6	30.32		24	65		≤ 70	2 × 7/8"	2 × 1 3/8"	1500*1400*1500	~1300
ZMCUD-44	112.6	33.82		28	80		≤ 80	2 × 7/8"	2 × 1 5/8"	1700*1500*1500	~1400
ZMCUD-50	131.8	39.96		32	80		≤ 80	2 × 1 1/8"	2 × 1 5/8"	1800*1500*1500	~1550
ZMCUD-60	150.8	46.2		36	80		≤ 80	2 × 1 1/8"	2 × 1 5/8"	1800*1500*1500	~1800
ZMCUD-66	167.4	48.8		40	100		≤ 80	2 × 1 1/8"	2 × 2 1/8"	1800*1500*1500	~1850
ZMCUD-70	193.4	58.6		46	100		≤ 80	2 × 1 1/8"	2 × 2 1/8"	1800*1600*1650	~2050
ZMCUD-80	218.2	68.2		52	100		≤ 80	2 × 1 1/8"	2 × 2 1/8"	1800*1600*1650	~2150
ZMCUD-100	264.8	84.6		64	125		≤ 80	2 × 1 3/8"	2 × 2 1/8"	1900*1700*1750	~2400

冷却水温度: 36°C进口 /41°C出口 Cooling Water Temperature: 36°C inlet/41°C outlet
 蒸发温度: 5°C / 冷凝温度: 45°C Evaporating&Condensing Temp.5°C /45°C

ZMCUD 型船用压缩冷凝机组 ZMCUD Marine Compressed Condensing Unit

主要技术参数 : Main technical parameter:

R404A 50Hz 5°C /40°C

机组型号 Unit model	制冷量 KW Cooling capacity	消耗功率 KW Motor power	压缩机 型式 Compressor type	冷凝器 Condenser				制冷剂管路 Refrigerant line		外形尺寸 L*W*H (mm) Dimension	重量 Kg Weight
				水流量 m ³ /h Water flow	进出口管径 (mm) Inlet and outlet diameter	型式 Type	水压损失 Water pressure loss	液管 Liquid line	气管 Gas line		
ZMCUD-14	52.8	13.62	半封 闭往 复压 缩机 Semi- hermetic recips Compressor	12	50	壳管式 Shell & Tube	≤ 50	2 × 5/8"	2 × 1 1/8"	1200*1300*1400	~925
ZMCUD-18	64.2	16.84		16	65		≤ 50	2 × 5/8"	2 × 1 1/8"	1500*1300*1450	~1000
ZMCUD-24	82.2	20.84		20	65		≤ 70	2 × 7/8"	2 × 1 3/8"	1500*1400*1500	~1150
ZMCUD-30	94.8	23.9		22	65		≤ 70	2 × 7/8"	2 × 1 3/8"	1500*1400*1500	~1200
ZMCUD-40	112	28.12		28	80		≤ 80	2 × 7/8"	2 × 1 3/8"	1700*1500*1500	~1350
ZMCUD-44	123.8	31.42		30	80		≤ 80	2 × 7/8"	2 × 1 5/8"	1700*1500*1500	~1450
ZMCUD-50	144.8	37.26		34	80		≤ 80	2 × 1 1/8"	2 × 1 5/8"	1800*1600*1650	~1700
ZMCUD-60	166	43.2		40	100		≤ 80	2 × 1 1/8"	2 × 1 5/8"	1800*1600*1650	~1850
ZMCUD-66	183.6	45.4		44	100		≤ 80	2 × 1 1/8"	2 × 2 1/8"	1800*1600*1650	~2000
ZMCUD-70	212.4	54.6		52	100		≤ 80	2 × 1 1/8"	2 × 2 1/8"	1800*1600*1650	~2150
ZMCUD-80	240.4	63.6		58	100		≤ 80	2 × 1 1/8"	2 × 2 1/8"	1800*1600*1700	~2220
ZMCUD-100	292.2	79.2		70	125		≤ 80	2 × 1 3/8"	2 × 2 1/8"	1900*1700*1750	~2700

冷却水温度: 32°C进口 /37°C出口 Cooling Water Temperature: 32°C inlet/37°C outlet
 蒸发温度: 5°C / 冷凝温度: 40°C Evaporating&Condensing Temp.5°C /40°C

ZMCUD 型船用压缩冷凝机组 ZMCUD Marine Compressed Condensing Unit

主要技术参数 : Main technical parameter:

R404A 60Hz 5°C /45°C

机组型号 Unit model	制冷量 KW Cooling capacity	消耗功率 KW Motor power	压缩机 型式 Compressor type	冷凝器 Condenser				制冷剂管路 Refrigerant line		外形尺寸 L*W*H (mm) Dimension	重量 Kg Weight
				水流量 m ³ /h Water flow	进出口管径 (mm) Inlet and outlet diameter	型式 Type	水压损失 Water pressure loss	液管 Liquid line	气管 Gas line		
ZMCUD-12	48	14.88	半封 闭往 复压 缩机 Semi- hermetic recips Compressor	12	50	壳管式 Shell & Tube	≤ 50	2 × 5/8" "	2 × 1 1/8" "	1200*1300*1400	~900
ZMCUD-14	58	17.72		14	50		≤ 50	2 × 5/8" "	2 × 1 1/8" "	1200*1300*1400	~950
ZMCUD-18	70.6	21.98		18	65		≤ 70	2 × 7/8" "	2 × 1 3/8" "	1500*1300*1450	~1050
ZMCUD-24	90	27.1		22	65		≤ 70	2 × 7/8" "	2 × 1 3/8" "	1500*1300*1500	~1200
ZMCUD-30	103.4	30.98		26	80		≤ 70	2 × 7/8" "	2 × 1 3/8" "	1700*1500*1500	~1300
ZMCUD-40	122.6	36.58		30	80		≤ 80	2 × 1 1/8" "	2 × 1 5/8" "	1700*1500*1500	~1450
ZMCUD-44	136	40.8		32	80		≤ 80	2 × 1 1/8" "	2 × 1 5/8" "	1800*1500*1500	~1550
ZMCUD-50	159	48.2		38	80		≤ 80	2 × 1 1/8" "	2 × 1 5/8" "	1800*1600*1650	~1850
ZMCUD-60	181.8	55.8		44	100		≤ 80	2 × 1 1/8" "	2 × 2 1/8" "	1800*1600*1650	~1950
ZMCUD-66	202	59		48	100		≤ 80	2 × 1 1/8" "	2 × 2 1/8" "	1800*1600*1650	~2100
ZMCUD-70	233.4	70.8		56	100		≤ 80	2 × 1 3/8" "	2 × 2 1/8" "	1800*1600*1650	~2150
ZMCUD-80	263.4	82.2		64	125		≤ 80	2 × 1 3/8" "	2 × 2 5/8" "	1900*1700*1750	~2400
ZMCUD-100	319.8	102		78	125		≤ 80	2 × 1 3/8" "	2 × 2 5/8" "	2000*1900*1750	~2800

冷却水温度: 36°C进口 /41°C出口 Cooling Water Temperature: 36°C inlet/41°C outlet

蒸发温度: 5°C / 冷凝温度: 45°C Evaporating&Condensing Temp.5°C /45°C

ZMCUD 型船用压缩冷凝机组 ZMCUD Marine Compressed Condensing Unit

主要技术参数 : Main technical parameter:

R404A 60Hz 5°C /40°C

机组型号 Unit model	制冷量 KW Cooling capacity	消耗功率 KW Motor power	压缩机 型式 Compressor type	冷凝器 Condenser				制冷剂管路 Refrigerant line		外形尺寸 L*W*H (mm) Dimension	重量 Kg Weight
				水流量 m ³ /h Water flow	进出口管径 (mm) Inlet and outlet diameter	型式 Type	水压损失 Water pressure loss	液管 Liquid line	气管 Gas line		
ZMCUD-12	53.2	13.82	半封 闭往 复压 缩机 Semi- hermetic recips Compressor	12	50	壳管式 Shell & Tube	≤ 50	2 × 5/8" "	2 × 1 1/8" "	1200*1300*1400	~925
ZMCUD-14	63.8	16.42		16	65		≤ 50	2 × 5/8" "	2 × 1 1/8" "	1200*1300*1400	~1000
ZMCUD-18	77.4	20.34		18	65		≤ 70	2 × 7/8" "	2 × 1 3/8" "	1500*1300*1450	~1100
ZMCUD-20	82.4	20.58		20	65		≤ 70	2 × 7/8" "	2 × 1 3/8" "	1500*1300*1450	~1150
ZMCUD-24	99.2	25.16		24	65		≤ 70	2 × 7/8" "	2 × 1 3/8" "	1500*1400*1500	~1250
ZMCUD-30	114.4	28.84		28	80		≤ 80	2 × 7/8" "	2 × 1 3/8" "	1700*1500*1500	~1400
ZMCUD-40	135.2	33.94		32	80		≤ 80	2 × 1 1/8" "	2 × 1 5/8" "	1800*1500*1500	~1550
ZMCUD-44	149.4	37.92		36	80		≤ 80	2 × 1 1/8" "	2 × 1 5/8" "	1800*1500*1500	~1800
ZMCUD-50	174.8	45		42	100		≤ 80	2 × 1 1/8" "	2 × 1 5/8" "	1800*1600*1650	~1900
ZMCUD-60	200.2	52.2		48	100		≤ 80	2 × 1 1/8" "	2 × 2 1/8" "	1800*1600*1650	~2100
ZMCUD-66	221.6	54.8		54	100		≤ 80	2 × 1 1/8" "	2 × 2 1/8" "	1800*1600*1650	~2150
ZMCUD-70	256.2	66		62	125		≤ 80	2 × 1 3/8" "	2 × 2 1/8" "	1900*1700*1750	~2300
ZMCUD-80	290	76.8		70	125		≤ 80	2 × 1 3/8" "	2 × 2 1/8" "	1900*1700*1750	~2600
ZMCUD-100	352.6	95.4	84	125	≤ 80	2 × 1 3/8" "	2 × 2 5/8" "	2000*1900*1800	~3100		

冷却水温度: 32°C进口 /37°C出口 Cooling Water Temperature: 32°C inlet/37°C outlet

蒸发温度: 5°C / 冷凝温度: 40°C Evaporating&Condensing Temp.5°C /40°C

ZMCUD 型船用压缩冷凝机组 ZMCUD Marine Compressed Condensing Unit											
主要技术参数 : Main technical parameter:										R407C 50Hz 5°C /46°C	
机组型号 Unit model	制冷量 KW Cooling capacity	消耗功率 KW Motor power	压缩机 型式 Compressor type	冷凝器 Condenser				制冷剂管路 Refrigerant line		外形尺寸 L*W*H (mm) Dimension	重量 Kg Weight
				水流量 m³/h Water flow	进出口管径 (mm) Inlet and outlet diameter	型式 Type	水压损失 Water pressure loss	液管 Liquid line	气管 Gas line		
ZMCUD-18	54.2	16.1	半封 闭往 复压 缩机 Semi- hermetic recips Compressor	16	65	壳管式 Shell & Tube	≤ 50	2 × 5/8"	2 × 1 1/8"	1200*1300*1400	~925
ZMCUD-24	68.6	19.08		20	65		≤ 70	2 × 5/8"	2 × 1 3/8"	1200*1300*1400	~1050
ZMCUD-30	78.8	21.8		22	65		≤ 70	2 × 5/8"	2 × 1 3/8"	1500*1300*1450	~1150
ZMCUD-40	92.8	25.52		26	80		≤ 70	2 × 5/8"	2 × 1 3/8"	1500*1300*1500	~1200
ZMCUD-44	104.4	29.42		30	80		≤ 80	2 × 7/8"	2 × 1 5/8"	1700*1500*1500	~1300
ZMCUD-50	123	34.74		36	80		≤ 80	2 × 7/8"	2 × 1 5/8"	1700*1500*1500	~1450
ZMCUD-60	144.6	40.6		42	100		≤ 80	2 × 7/8"	2 × 1 5/8"	1800*1500*1500	~1700
ZMCUD-66	151.2	43.4		44	100		≤ 80	2 × 7/8"	2 × 2 1/8"	1800*1500*1500	~1800
ZMCUD-70	178.6	51.8		52	100		≤ 80	2 × 7/8"	2 × 2 1/8"	1800*1600*1650	~1950
ZMCUD-80	209.8	60.8		60	125		≤ 80	2 × 1 1/8"	2 × 2 1/8"	1800*1600*1650	~2150
ZMCUD-100	246.8	72	70	125	≤ 80	2 × 1 1/8"	2 × 2 1/8"	1800*1600*1700	~2220		

冷却水温度: 36°C进口 /40°C出口 Cooling Water Temperature: 36°C inlet/40°C outlet
 蒸发温度: 5°C / 冷凝温度: 46°C Evaporating&Condensing Temp.5°C /46°C

ZMCUD 型船用压缩冷凝机组 ZMCUD Marine Compressed Condensing Unit											
主要技术参数 : Main technical parameter:										R407C 50Hz 5°C /42°C	
机组型号 Unit model	制冷量 KW Cooling capacity	消耗功率 KW Motor power	压缩机 型式 Compressor type	冷凝器 Condenser				制冷剂管路 Refrigerant line		外形尺寸 L*W*H (mm) Dimension	重量 Kg Weight
				水流量 m³/h Water flow	进出口管径 (mm) Inlet and outlet diameter	型式 Type	水压损失 Water pressure loss	液管 Liquid line	气管 Gas line		
ZMCUD-14	47.2	12.26	半封 闭往 复压 缩机 Semi- hermetic recips Compressor	14	50	壳管式 Shell & Tube	≤ 50	2 × 5/8"	2 × 1 1/8"	1200*1300*1400	~900
ZMCUD-18	57.8	15.2		16	65		≤ 50	2 × 5/8"	2 × 1 1/8"	1200*1300*1400	~950
ZMCUD-24	73	18		20	65		≤ 70	2 × 5/8"	2 × 1 3/8"	1500*1300*1450	~1100
ZMCUD-30	84	20.62		24	65		≤ 70	2 × 5/8"	2 × 1 3/8"	1500*1300*1500	~1150
ZMCUD-40	98.8	24.12		28	80		≤ 80	2 × 5/8"	2 × 1 3/8"	1500*1300*1500	~1250
ZMCUD-44	111	27.86		32	80		≤ 80	2 × 7/8"	2 × 1 5/8"	1700*1300*1500	~1350
ZMCUD-50	130.8	32.84		38	100		≤ 80	2 × 7/8"	2 × 1 5/8"	1800*1300*1500	~1550
ZMCUD-60	153.2	38.24		44	100		≤ 80	2 × 7/8"	2 × 1 5/8"	1800*1600*1650	~1800
ZMCUD-66	161	41		46	100		≤ 80	2 × 7/8"	2 × 2 1/8"	1800*1600*1650	~1850
ZMCUD-70	189.6	48.8		54	100		≤ 80	2 × 7/8"	2 × 2 1/8"	1800*1600*1650	~2050
ZMCUD-80	222.2	57		64	125		≤ 80	2 × 1 1/8"	2 × 2 1/8"	1800*1600*1700	~2150
ZMCUD-100	261.8	67.8		74	125		≤ 80	2 × 1 1/8"	2 × 2 1/8"	1900*1700*1750	~2300

冷却水温度: 32°C进口 /36°C出口 Cooling Water Temperature: 32°C inlet/36°C outlet
 蒸发温度: 5°C / 冷凝温度: 42°C Evaporating&Condensing Temp.5°C /42°C

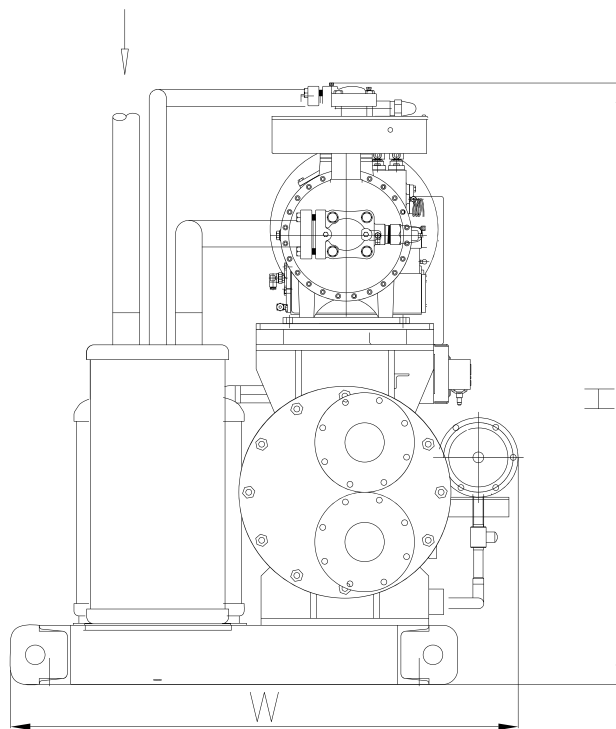
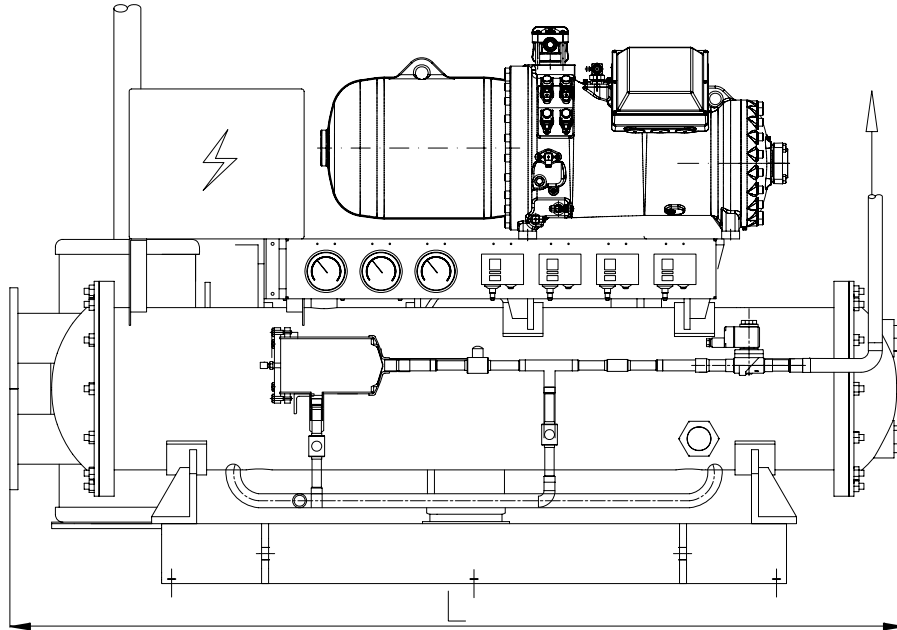
ZMCUD 型船用压缩冷凝机组 ZMCUD Marine Compressed Condensing Unit												
主要技术参数 : Main technical parameter:											R407C 60Hz 5°C /46°C	
机组型号 Unit model	制冷量 KW Cooling capacity	消耗功率 KW Motor power	压缩机 型式 Compressor type	冷凝器 Condenser				制冷剂管路 Refrigerant line		外形尺寸 L*W*H (mm) Dimension	重量 Kg Weight	
				水流量 m ³ /h Water flow	进出口管径 (mm) Inlet and outlet diameter	型式 Type	水压损失 Water pressure loss	液管 Liquid line	气管 Gas line			
ZMCUD-14	53.2	15.62	半封 闭往 复压 缩机 Semi- hermetic recips Compressor	16	65	壳管式 Shell & Tube	≤ 50	2 × 5/8 "	2 × 1 1/8 "	1200*1300*1400	~925	
ZMCUD-20	68.6	18.82		20	65		≤ 70	2 × 5/8 "	2 × 1 3/8 "	1500*1300*1450	~1050	
ZMCUD-24	82.8	23.04		24	65		≤ 70	2 × 5/8 "	2 × 1 3/8 "	1500*1300*1450	~1150	
ZMCUD-30	95	26.3		28	80		≤ 80	2 × 5/8 "	2 × 1 3/8 "	1500*1300*1500	~1200	
ZMCUD-40	112	30.82		32	80		≤ 80	2 × 7/8 "	2 × 1 5/8 "	1700*1400*1500	~1350	
ZMCUD-44	125.8	35.52		36	80		≤ 80	2 × 7/8 "	2 × 1 5/8 "	1700*1400*1500	~1500	
ZMCUD-50	148.6	42		42	100		≤ 80	2 × 7/8 "	2 × 1 5/8 "	1800*1400*1500	~1800	
ZMCUD-60	174.4	49		50	100		≤ 80	2 × 7/8 "	2 × 2 1/8 "	1800*1600*1650	~1900	
ZMCUD-66	182.6	52.4		52	100		≤ 80	2 × 7/8 "	2 × 2 1/8 "	1800*1600*1650	~2000	
ZMCUD-70	215.6	62.6		62	125		≤ 80	2 × 1 1/8 "	2 × 2 1/8 "	1800*1600*1650	~2150	
ZMCUD-80	253.2	73.4		72	125		≤ 80	2 × 1 1/8 "	2 × 2 1/8 "	1900*1600*1750	~2300	
ZMCUD-100	297.8	86.8		84	125		≤ 80	2 × 1 1/8 "	2 × 2 5/8 "	2000*1900*1750	~2700	

冷却水温度: 36°C进口/40°C出口 Cooling Water Temperature: 36°C inlet/40°C outlet
 蒸发温度: 5°C / 冷凝温度: 46°C Evaporating&Condensing Temp.5°C /46°C

ZMCUD 型船用压缩冷凝机组 ZMCUD Marine Compressed Condensing Unit												
主要技术参数 : Main technical parameter:											R407C 60Hz 5°C /42°C	
机组型号 Unit model	制冷量 KW Cooling capacity	消耗功率 KW Motor power	压缩机 型式 Compressor type	冷凝器 Condenser				制冷剂管路 Refrigerant line		外形尺寸 L*W*H (mm) Dimension	重量 Kg Weight	
				水流量 m ³ /h Water flow	进出口管径 (mm) Inlet and outlet diameter	型式 Type	水压损失 Water pressure loss	液管 Liquid line	气管 Gas line			
ZMCUD-14	56.8	14.8		16	65		≤ 50	2 × 5/8 "	2 × 1 1/8 "	1200*1300*1400	~950	
ZMCUD-20	73.2	17.82		20	65		≤ 70	2 × 5/8 "	2 × 1 3/8 "	1500*1300*1450	~1100	
ZMCUD-24	88.2	21.74		26	80		≤ 70	2 × 5/8 "	2 × 1 3/8 "	1500*1400*1500	~1200	
ZMCUD-30	101.4	24.88		28	80		≤ 80	2 × 5/8 "	2 × 1 3/8 "	1500*1400*1500	~1250	
ZMCUD-40	119.2	29.1		34	80		≤ 80	2 × 7/8 "	2 × 1 5/8 "	1700*1400*1500	~1450	
ZMCUD-44	134	33.64		38	80		≤ 80	2 × 7/8 "	2 × 1 5/8 "	1800*1500*1500	~1550	
ZMCUD-50	157.8	39.64		46	100		≤ 80	2 × 7/8 "	2 × 2 1/8 "	1800*1600*1650	~1850	
ZMCUD-60	184.8	46.2		52	100		≤ 80	2 × 7/8 "	2 × 2 1/8 "	1800*1600*1650	~2000	
ZMCUD-66	194.2	49.4		56	100		≤ 80	2 × 7/8 "	2 × 2 1/8 "	1800*1600*1650	~2100	
ZMCUD-70	228.8	58.8		66	125		≤ 80	2 × 1 1/8 "	2 × 2 1/8 "	1800*1600*1650	~2150	
ZMCUD-80	268.2	68.8		76	125		≤ 80	2 × 1 1/8 "	2 × 2 1/8 "	1900*1700*1750	~2400	
ZMCUD-100	316	81.8		90	125		≤ 80	2 × 1 1/8 "	2 × 2 5/8 "	2000*1900*1750	~2800	

冷却水温度: 32°C进口/36°C出口 Cooling Water Temperature: 32°C inlet/36°C outlet
 蒸发温度: 5°C / 冷凝温度: 42°C Evaporating&Condensing Temp.5°C /42°C

螺杆压缩机单系统 Screw Compressor Single System



ZMCUS 型船用压缩冷凝机组 ZMCUS Marine Compressed Condensing Unit

主要技术参数 : Main technical parameter:

R134A 50Hz 5°C /40°C

机组型号 Unit model	制冷量 KW Cooling capacity	消耗功率 KW Motor power	压缩机 型式 Compressor type	冷凝器 Condenser				制冷剂管路 Refrigerant line		外形尺寸 L*W*H (mm) Dimension	重量 Kg Weight
				水流量 m ³ /h Water flow	进出口管径 (mm) Inlet and outlet diameter	型式 Type	水压损失 Water pressure loss	液管 Liquid line	气管 Gas line		
ZMCUS-35	87.1	19.48	螺杆压缩机 Screw compressor	25	65	壳管式 Shell & Tube	≤ 80	7/8"	2 1/8"	2100*1200*1600	~1000
ZMCUS-40	108.2	24.5		31	80		≤ 80	7/8"	2 1/8"	2100*1200*1600	~1100
ZMCUS-50	125.4	26.7		35	80		≤ 80	1 1/8"	2 5/8"	2200*1200*1600	~1200
ZMCUS-60	146.2	32.3		41	80		≤ 80	1 1/8"	3 1/8"	2200*1250*1600	~1500
ZMCUS-70	168	36.7		47	100		≤ 80	1 1/8"	3 1/8"	2250*1250*1600	~1600
ZMCUS-80	202	44.5		57	100		≤ 80	1 3/8"	DN100	2450*1400*1650	~2100
ZMCUS-90	233	50.8		66	100		≤ 80	1 3/8"	DN100	2450*1400*1650	~2200
ZMCUS-110	275	57.7		78	125		≤ 80	1 3/8"	DN100	2450*1400*1650	~2300
ZMCUS-125	303	64.8		85	125		≤ 80	1 5/8"	DN100	2450*1400*1650	~2400
ZMCUS-140	345	73.8		97	125		≤ 80	1 5/8"	DN100	2650*1400*1650	~2500
ZMCUS-160	410	86.1		116	150		≤ 80	1 5/8"	DN100	3400*1600*1750	~3100
ZMCUS-180	476	98.1		134	150		≤ 80	2 1/8"	DN100	3550*1600*1750	~3300
ZMCUS-210	537	112.1		151	150		≤ 80	2 1/8"	DN125	3600*1600*1750	~3600
ZMCUS-240	611	126.7		172	200		≤ 80	2 1/8"	DN125	3700*1600*1750	~3800
ZMCUS-280	660	146.5		186	200		≤ 80	2 1/8"	DN125	3750*1600*1750	~4100
ZMCUS-320	721	156.4		203	200		≤ 80	2 3/8"	DN125	3800*1600*1750	~4300

冷却水温度: 32°C进口 /36°C出口 Cooling Water Temperature: 32°C inlet/36°C outlet
 蒸发温度: 5°C / 冷凝温度: 40°C Evaporating&Condensing Temp.5°C /40°C

ZMCUS 型船用压缩冷凝机组 ZMCUS Marine Compressed Condensing Unit

主要技术参数 : Main technical parameter:

R134A 60Hz 5°C /40°C

机组型号 Unit model	制冷量 KW Cooling capacity	消耗功率 KW Motor power	压缩机 型式 Compressor type	冷凝器 Condenser				制冷剂管路 Refrigerant line		外形尺寸 L*W*H (mm) Dimension	重量 Kg Weight
				水流量 m ³ /h Water flow	进出口管径 (mm) Inlet and outlet diameter	型式 Type	水压损失 Water pressure loss	液管 Liquid line	气管 Gas line		
ZMCUS-35	105.2	23.5	螺杆压缩机 Screw compressor	30	80	壳管式 Shell & Tube	≤ 80	7/8"	2 1/8"	2100*1200*1600	~1000
ZMCUS-40	130.6	29.6		37	80		≤ 80	1 1/8"	2 1/8"	2100*1200*1600	~1100
ZMCUS-50	151.3	32.2		43	100		≤ 80	1 1/8"	2 5/8"	2200*1200*1600	~1200
ZMCUS-60	170.7	36		48	100		≤ 80	1 1/8"	2 5/8"	2200*1200*1600	~1300
ZMCUS-70	203	44.2		57	100		≤ 80	1 3/8"	3 1/8"	2250*1250*1600	~1600
ZMCUS-80	232	50.5		65	125		≤ 80	1 3/8"	3 1/8"	2250*1250*1600	~1700
ZMCUS-90	281	61.3		79	125		≤ 80	1 3/8"	DN100	2450*1400*1650	~2200
ZMCUS-110	332	69.6		94	125		≤ 80	1 5/8"	DN100	2450*1400*1650	~2300
ZMCUS-125	366	78.3		103	125		≤ 80	1 5/8"	DN100	2450*1400*1650	~2400
ZMCUS-140	416	89.1		117	150		≤ 80	1 5/8"	DN100	2650*1400*1650	~2500
ZMCUS-160	495	104		140	150		≤ 80	2 1/8"	DN100	3400*1600*1750	~3100
ZMCUS-180	575	118.4		162	150		≤ 80	2 1/8"	DN100	3550*1600*1750	~3300
ZMCUS-210	649	135.3		183	200		≤ 80	2 1/8"	DN125	3600*1600*1750	~3600
ZMCUS-240	737	152.9		208	200		≤ 80	2 3/8"	DN125	3700*1600*1750	~3800
ZMCUS-280	796	176.8		224	200		≤ 80	2 3/8"	DN125	3750*1600*1750	~4100

冷却水温度: 32°C进口 /36°C出口 Cooling Water Temperature: 32°C inlet/36°C outlet
 蒸发温度: 5°C / 冷凝温度: 40°C Evaporating&Condensing Temp.5°C /40°C

ZMCUS 型船用压缩冷凝机组 ZMCUS Marine Compressed Condensing Unit												
主要技术参数 : Main technical parameter:											R407C 50Hz 5°C /42°C	
机组型号 Unit model	制冷量 KW Cooling capacity	消耗功率 KW Motor power	压缩机 型式 Compressor type	冷凝器 Condenser				制冷剂管路 Refrigerant line		外形尺寸 L*W*H (mm) Dimension	重量 Kg Weight	
				水流量 m³/h Water flow	进出口管径 (mm) Inlet and outlet diameter	型式 Type	水压损失 Water pressure loss	液管 Liquid line	气管 Gas line			
ZMCUS-50	121.5	31.4	螺杆压缩机 Screw compressor	34	80	壳管式 Shell & Tube	≤ 80	1 1/8"	2 1/8"	2100*1200*1600	~1000	
ZMCUS-60	152.5	39		43	100		≤ 80	1 1/8"	2 1/8"	2100*1200*1600	~1100	
ZMCUS-70	179	45.2		50	100		≤ 80	1 1/8"	3 1/8"	2200*1200*1600	~1200	
ZMCUS-80	204	52		58	100		≤ 80	1 3/8"	3 1/8"	2200*1200*1600	~1300	
ZMCUS-90	235	58.6		66	125		≤ 80	1 3/8"	3 1/8"	2200*1250*1600	~1500	
ZMCUS-100	272	68.1		77	125		≤ 80	1 3/8"	3 1/8"	2250*1250*1600	~1600	
ZMCUS-110	310	78.3		87	125		≤ 80	1 5/8"	3 1/8"	2250*1250*1600	~1700	
ZMCUS-125	333	82.9		94	125		≤ 80	1 5/8"	DN100	2450*1400*1650	~2100	
ZMCUS-140	384	94.7		108	150		≤ 80	1 5/8"	DN100	2450*1400*1650	~2200	
ZMCUS-160	425	106.2		120	150		≤ 80	1 5/8"	DN100	2450*1400*1650	~2300	
ZMCUS-180	509	119.3		144	150		≤ 80	2 1/8"	DN100	2450*1400*1650	~2400	

冷却水温度: 32°C进口 /36°C出口 Cooling Water Temperature: 32°C inlet/36°C outlet
 蒸发温度: 5°C / 冷凝温度: 42°C Evaporating&Condensing Temp.5°C /42°C

ZMCUS 型船用压缩冷凝机组 ZMCUS Marine Compressed Condensing Unit												
主要技术参数 : Main technical parameter:											R407C 60Hz 5°C /42°C	
机组型号 Unit model	制冷量 KW Cooling capacity	消耗功率 KW Motor power	压缩机 型式 Compressor type	冷凝器 Condenser				制冷剂管路 Refrigerant line		外形尺寸 L*W*H (mm) Dimension	重量 Kg Weight	
				水流量 m³/h Water flow	进出口管径 (mm) Inlet and outlet diameter	型式 Type	水压损失 Water pressure loss	液管 Liquid line	气管 Gas line			
ZMCUS-50	146.7	37.9	螺杆压缩机 Screw compressor	41	80	壳管式 Shell & Tube	≤ 80	1 1/8"	2 1/8"	2100*1200*1600	~1000	
ZMCUS-60	184	47		52	100		≤ 80	1 3/8"	2 1/8"	2100*1200*1600	~1100	
ZMCUS-70	216	54.6		61	100		≤ 80	1 3/8"	3 1/8"	2200*1200*1600	~1200	
ZMCUS-80	246	62.7		69	125		≤ 80	1 3/8"	3 1/8"	2200*1200*1600	~1300	
ZMCUS-90	283	70.7		80	125		≤ 80	1 3/8"	3 1/8"	2200*1250*1600	~1500	
ZMCUS-100	329	82.2		93	125		≤ 80	1 5/8"	3 1/8"	2250*1250*1600	~1600	
ZMCUS-110	374	94.5		105	150		≤ 80	1 5/8"	3 1/8"	2250*1250*1600	~1700	
ZMCUS-125	401	100.1		113	150		≤ 80	1 5/8"	DN100	2450*1400*1650	~2100	
ZMCUS-140	463	114.3		131	150		≤ 80	2 1/8"	DN100	2450*1400*1650	~2200	
ZMCUS-160	513	128.1		145	150		≤ 80	2 1/8"	DN100	2450*1400*1650	~2300	
ZMCUS-180	614	143.9		173	200		≤ 80	2 1/8"	DN100	2450*1400*1650	~2400	

冷却水温度: 32°C进口 /36°C出口 Cooling Water Temperature: 32°C inlet/36°C outlet
 蒸发温度: 5°C / 冷凝温度: 42°C Evaporating&Condensing Temp.5°C /42°C